



Ewpe Smart

# Instrukcja obsługi aplikacji Ewpe Smart

### 1 Pobierz i zainstaluj aplikację!

Aby pobrać aplikację proszę zeskanować odpowiedni kod QR lub kliknij Pobierz.

Google Android



Pobierz

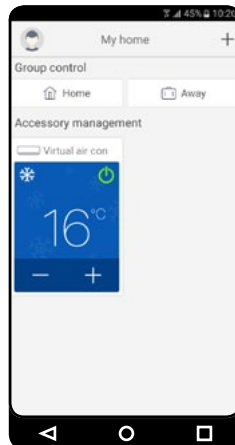
Apple iOS



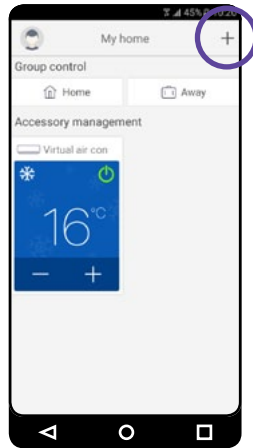
Pobierz

### 2. Upewnij się, że telefon/tablet jest podłączony do sieci WIFI.

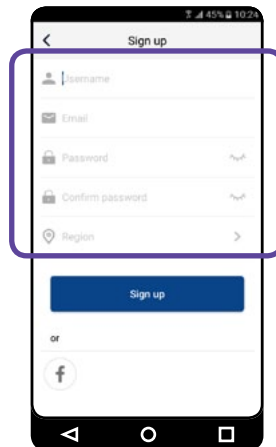
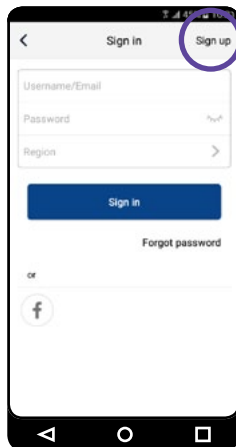
### 3. Uruchom aplikację EWPE SMART



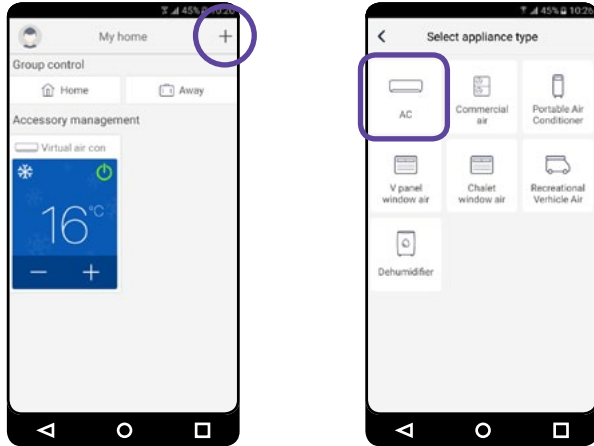
4. Naciśnij znak "+" widoczny w prawym górnym rogu aplikacji



5. Następnie wybieramy „Sign up”. W celu rejestracji konta podajemy nasz wybrany login, email, hasło (dwukrotnie) oraz wybieramy region Europeę.



6. Po udanej rejestracji konta ponownie wybieramy znak „+” w celu dodania urządzenia „AC”

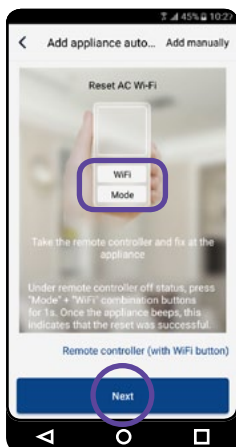


7. W zależności od posiadanego pilota zdalnego sterowania wybieramy odpowiednią opcję. Dla pilota z przyciskiem WiFi: Remote controller (with WiFi button). Dla pilota bez przycisku WiFi: Remote controller (without WiFi button).



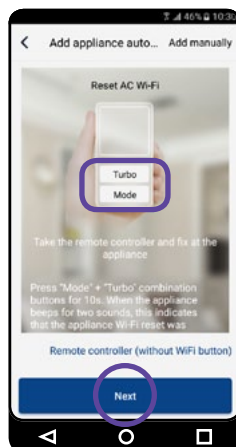
## 7.1 Dla pilota z przyciskiem Wifi:

Przy wyłączonym pilocie naciskamy jednocześnie przyciski „Mode” oraz „WiFi” (ok 1s) do momentu usłyszenia sygnału dźwiękowego (piknięcia). Następnie wybieramy „Next”.

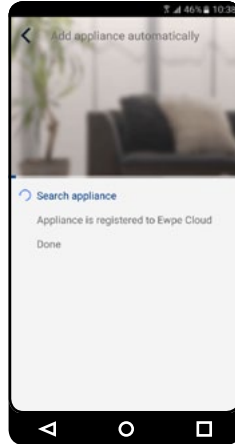
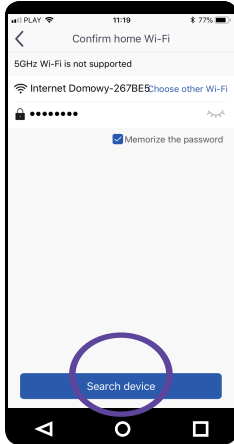


## 7.2 Dla pilota bez przycisku Wifi

Przy wyłączonym pilocie naciskamy jednocześnie przyciski „Mode” oraz „Turbo” (ok 10s) do momentu usłyszenia pierwszego sygnału dźwiękowego (piknięcia). Po usłyszeniu drugiego sygnału wybieramy „Next”.



8. Podajemy hasło do sieci WiFi z którą jesteśmy połączeni a następnie wybieramy „Search device”. Aplikacja wyszuka i skonfiguruje nasze urządzenie.



9. Po udanej konfiguracji wybieramy „OK” aby przejść do ekranu głównego aplikacji, gdzie pojawi się nasze dodane urządzenie.

